

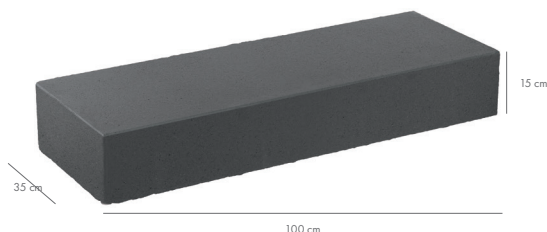
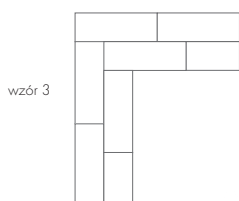
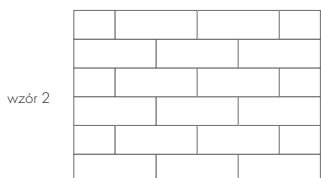
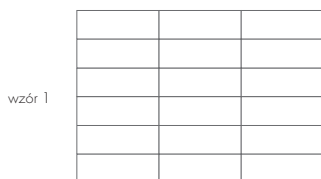
## STOPIEŃ MAXIMA

Solidna podstawa

Libetcompletto



### Sugerowane sposoby ułożenia



- Nowoczesna stylistyka zawarta w prostej, jednolitej bryle
- Wszechstronne zastosowanie przy schodach, tarasach, ścieżkach, w pasażach, ogrodach itp.
- Łatwość tworzenia harmonijnych zestawień z innymi materiałami



SYSTEM MAXIMA



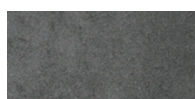
ALS



### DOSTĘPNE KOLORY



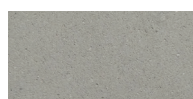
popielaty



antracyt



pastello



gołębi



pergaminowa biel

wysokość [cm]	szt. / paleta	waga palety [kg]	szt. / warstwa	liczba warstw	dostępne kolory
15	12	ok. 1442	3	4	popielaty antracyt pastello gołębi pergaminowa biel

## STOPIEŃ MAXIMA

Solidna podstawa

Libetcompletto

Zgodność z dokumentem odniesienia	Norma PN-EN 13198:2005		
J/M	szt.		
Waga (kg/m <sup>2</sup> ) lub (kg/szt.)	120		
Wymiar poszczególnych elementów (mm)	Długość:	1000	
	Szerokość:	350	
	Grubość	150	
Faza	Z fazą		
Rodzaj powierzchni licowej	Gładka		
Kolorystyka powierzchni	Monokolor/Colormix		
Sposób obróbki końcowej	ND		
Klasa betonu	C30/37		
Wytrzymałość charakterystyczna na rozciąganie przy rozłupywaniu (MPa)	ND		
Wytrzymałość charakterystyczna na zginanie (MPa)	ND		
Charakterystyczne obciążenie niszczące (kN)	ND		
Udział powierzchni przepuszczającej wodę (%)	ND		
Odporność na warunki atmosferyczne	ND		
Odporność na ścieranie	ND		
Nasiąkliwość (%)	≤7		
Dopuszczalne odchyłki wymiarów (mm)	Długość	Szerokość	Grubość
	± 5	± 5	± 5
Dopuszczalne odchyłki wymiaru przekątnych (mm)	ND		
Odporność na poślizg/poślizgnięcie	ND		
Trwałość	ND		
Współczynnik przewodności cieplnej	ND		
Odporność na działanie ognia zewnętrznego	ND		
Emisja azbestu	Brak zawartości azbestu		
Reakcja na ogień	A1		
Przeznaczenie i zakres stosowania (opisowo)	Nienośne, prefabrykowane elementy betonowe do zastosowania wewnątrz lub na zewnątrz, w miejscach publicznych i na terenach prywatnych, nie mające za zadanie przenoszenia obciążeń od ruchu pojazdów oraz nie podlegające stosowaniu środków odladzających.		
UWAGI	ALS; Colorflex		
Data aktualizacji	28-02-2022 r.		

Ze względu na technikę druku, rzeczywiste kolory produktów mogą się różnić od prezentowanych na zdjęciach. Powyższa oferta ma charakter informacyjny i nie stanowi oferty handlowej w rozumieniu art. 66 §1 kodeksu cywilnego.